

\* tinta realizzabile solo in alcuni prodotti Errelab - verifica sulla pagina www.errelab.com/colorlab oppure scrivendo a: support@errelab.com

421.05*	Ruby	423.05	Tiger	425.05	Cathedral gray	427.05*	Plum	429.05	Slate	431.05	Teal	433.05	Lagoon	435.05	Seal	437.05	Forest	439.05	Mocha	441.05	Sepia	443.05*	Rust
421.04	Velvet	423.04	Peanut	425.04	Mauve taupe	427.04	Grape	429.04	Pewter	431.04	Pond	433.04	Light sage	435.04	Rhino	437.04	Fern	439.04	Clay	441.04	Olive	443.04	Cider
421.03	Bloom	423.03	Bone	425.03	Fashion gray	427.03	Wisteria	429.03	Silver	431.03	Cerulean	433.03	Greenish	435.03	Pearl	437.03	Trout	439.03	Turtledove	441.03	Lace	443.03	Beige
421.02*	Rose	423.02*	Linen	425.02*	Puce	427.02	Cool gray	429.02	Grey	431.02*	Aquamarine	433.02	Mint green	435.02	Natural gray	437.02	Pearl river	439.02	Cream	441.02*	Salt	443.02	Powder
421.01*	Light rose	423.01*	Light flesh	425.01*	Pink	427.01	Light lilac	429.01*	Cloud	431.01*	Frost	433.01*	Pale turquoise	435.01	Chalk	437.01*	Timid green	439.01*	Sand	441.01*	Eggnog	443.01*	Ivory
422.01	Coconut	424.01	Oyster	426.01*	Blush	428.01	Tulip	430.01*	Sugar	432.01	Arctic	434.01*	Glimmer	436.01*	Mint light	438.01*	Banana	440.01	Rice	442.01	White coffee	444.01*	Alabaster
422.02	Canvas	424.02	Posy	426.02	Baby blossoms	428.02	Dust	430.02	Sky	432.02	Winter mint	434.02	Dewy	436.02	Tea	438.02	Artichoke	440.02	Flaxen	442.02	Shadow	444.02	Butter
422.03	Camel	424.03	Dark flesh	426.03	Purple gray	428.03	Prune	430.03	Steel	432.03	Green gray	434.03	Sheer	436.03	Smoke green	438.03	Fossil	440.03	Hazel wood	442.03	Tortilla	444.03	Yellow
422.04	Caramel	424.04	Persian	426.04	Liquid mercury	428.04	Mauve	430.04	Royal blue	432.04	Dark sage	434.04	Sage	436.04	Moss	438.04	Musk	440.04	Smoke	442.04	Ginger	444.04*	Spice
422.05	Brick red	424.05	Vermilion	426.05	Ash	428.05*	Byzantium	430.05	Agate	432.05	Green blu	434.05	Noble green	436.05	Laurel	438.05	Seaweed	440.05	Hazelnut	442.05	Dijon	444.05*	Mustard

\* color available only in few Errelab products - check the feasibility table at www.errelab.com/colorlab or ask to: support@errelab.com

Cod. prodotto: WBMAC-120P501  
8 0113897 035637

## WE ARE COLOR I colori Covema

WeAreColor è un Brand, di proprietà di Covema Vernici S.p.A., trasversale a tutti i marchi del gruppo, che progetta e divulga azioni, strumenti e linguaggi relativi al mondo del colore, della comunicazione, del marketing e della formazione. WeAreColor Home Design Color Collection è una proposta esclusiva di 120 tinte selezionate esplorando i più ricercati e attuali trend nel mondo del design, e dell'architettura d'interni.

WeAreColor is a cross-cutting brand owned by Covema Vernici S.p.A. in common to all brands of the Group. It designs & promotes actions, training, marketing & communication tools related to the world of colors. WeAreColor Home Design Color Collection is an exclusive proposal of 120 colors selected to explore the most fashionable color trends in the interior design architectural world.

Il tuo specialista del colore:

WEARECOLOR

Design with ♥ by COVEMA Vernici S.p.A.  
Strada della Barra, 5 • 10040 Druento • TO

www.wearecolor.it

Concept and color design: Federico Picone  
Progetto grafico: furianra.it

EDIZ. 06/2022

## SOSTENIBILITÀ

Energie rinnovabili, attenzione massima al riciclo delle plastiche e alla valorizzazione del ciclo dell'acqua sono l'impegno del Gruppo Covema per una produzione sempre più sostenibile. Scegliendo i colori WeAreColor e i prodotti del Gruppo Covema contribuisce anche tu a far respirare il pianeta. Ogni acquisto fatto col gruppo Covema ci aiuta infatti a piantumare alberi nelle nostre foreste nel mondo.

Colora col Gruppo Covema e fai respirare il pianeta.

*The Covema Group's ongoing commitment to an increasingly sustainable approach to production by way of renewable energies, conscious use in plastic recycling & conservation of water. You help lower the global CO2 when you choose WeAreColor & the Covema Group products. Your purchase helps to plant trees in the forests of our planet. Make our world breathe better by painting with the Covema Group.*

### Covema Group Sustainability



in collaborazione con



Il marchio PSV è un sistema di certificazione ambientale di prodotto dedicato ai materiali e ai manufatti ottenuti dalla valorizzazione dei rifiuti plastici provenienti dalla raccolta differenziata o da altri circuiti post-consumo e ai materiali e ai manufatti ottenuti da rifiuti industriali.



Questa cartella è stampata con carta speciale:



## COVEMA GROUP

Il gruppo può vantare, tramite i suoi brand, tutte le soluzioni per affrontare le superfici interne ed esterne nel mondo dell'architettura ed edilizia: pitture tradizionali, cicli professionali, smalti e problem solving, pitture decorative, pitture 100% naturali, resine decorative, l'affascinante mondo della calce e l'intramontabile e quanto mai attuale oggi carta da parati.

*With its extensive brands, the Covema Group has all the solutions to approach the world of decoration in architecture & building construction materials. The Covema Group has traditional interior & exterior paints, professional cycles, enamels & problem-solving products, the alluring world of lime-based finishes, decorative paints as well as timeless & modern decorative wallpaper.*



## I PRODOTTI PER INTERNI

La gestione degli interni in architettura prevede molteplici possibilità in termini di prodotti vernicianti e finiture. In base agli effetti desiderati e alle necessità tecniche specifiche il mondo dei prodotti per gli interni spazia dalle pitture traspiranti alle lavabili, dagli smalti agli idrosmalti, dalle calce alle argille naturali. Resine decorative, pitture materiche e carte da parati completano un'offerta professionale e aperta a ogni richiesta del mercato.

*The Covema Group has many interior architectural decorative options with finishes & painting solutions. The Group has solutions for a project that may require breathable paints, washable paints, varnishes, water-based enamels, lime-based finishes, or even natural clay-based coatings. The Group also has decorative floor resins, textured paints & decorative wallpapers to complete the professional line which can satisfy the most demanding markets.*



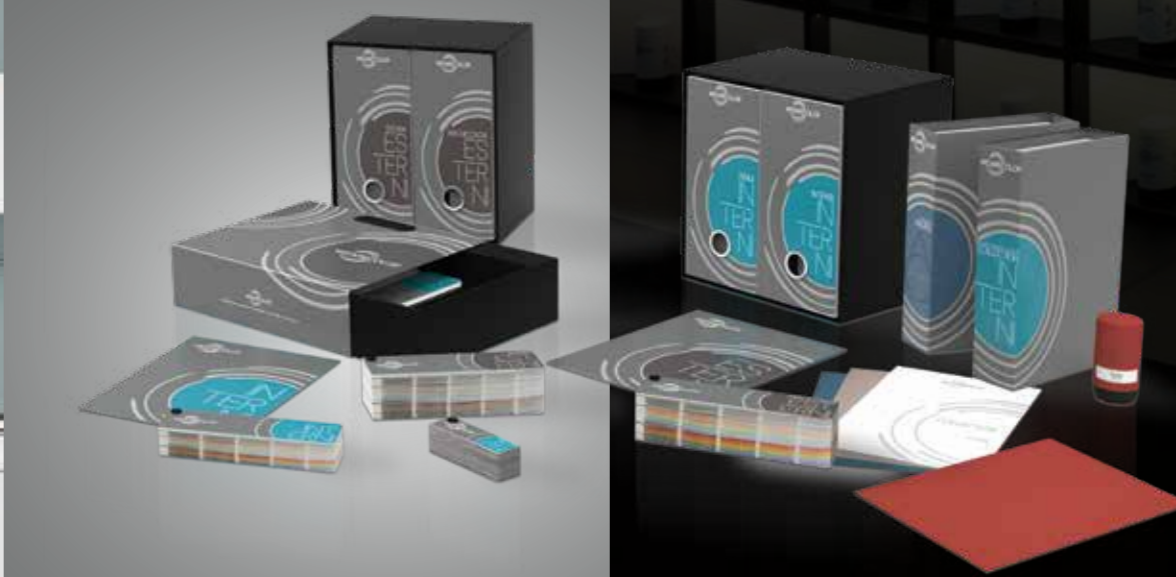
## PRODOTTI PROBLEM SOLVING

La necessità sempre più attuale di risolvere problemi concreti del quotidiano ha prodotto negli anni delle specializzazioni sempre più richieste dal mercato. Cicli ad hoc per risolvere problemi di muffa e umidità negli ambienti interni, prodotti blocca-fumo, soluzioni per particolari resistenze al lavaggio o al calpestio nel caso di pavimenti ad alta percorrenza. Superfici continue e iper-lavabili per la perfetta funzionalità di locali pubblici o privati ad alta frequentazione. Sanificazione e igiene con tecnologie adeguate a conferire pulizia e sanificazione alle superfici degli ambienti domestici.

*The topical issue of solving specific problems daily has increased greatly over the years. To mention a few: ad hoc cycles to solve problems of mold attacks & humidity in interior walls, anti-smoking paints, highly wash resistant coatings, and high foot traffic decorative resin floors. Seamless & super washable coatings with perfect functionalities in high traffic public or private places, sanitizing & antibacterial technologies suitable for the treatment of domestic surfaces.*

Il Gruppo Covema ha da sempre ritenuto fondamentale investire sugli strumenti del colore ritenendoli i principali veicoli di comunicazione della filiera. Gli strumenti WeAreColor vanno incontro ad ogni specifica esigenza di comunicazione del colore, dal rapporto in negozio fra banconista e cliente alle necessità del cantiere fra applicatori, progettisti e committenti. Book, foglietti A5, cartelle tematiche, mazzette di ogni formato, e tanti altri supporti per comunicare il colore sempre nel modo giusto e preciso.

*The investment in color & marketing tools has always been of great importance to the Covema Group. WeAreColor color tools meet the specific needs of distributors & sales staff. These color & marketing tools help the end-user maintain a great relationship on the job site between the designers, contractors & building owners. The color & marketing tools include books, color swatches available in A5 size, thematic color charts, fan decks in different formats, and multiple other tools to help communicate colors in the best & most efficient way.*



## AVVERTENZE COLORE

Per un corretto utilizzo di questo strumento:

- Controllare i colori con luce diurna o naturale
- I colori sono indicativi in quanto realizzati con prodotti differenti da quelli reali
- Utilizzare l'ultima versione dello strumento
- La stessa tinta realizzata con prodotti diversi può dare risultati colore differenti

Per ulteriori approfondimenti visita [www.wearecolor.it/tools](http://www.wearecolor.it/tools)

*Warnings for a proper use of this color tool:*

- Check color samples in daylight or natural light
- Colors shown in this tool are purely indicative as they have been reproduced with printing inks and are not made with real product
- It is recommended to use the latest edition of the color tool
- The same color tinted in different product bases may generate a different color perception

More info at: [www.wearecolor.it/tools](http://www.wearecolor.it/tools)

WEARECOLOR

HOME DESIGN COLOR  
COLLECTION

INTERNI

CODICE TINTA HOME DESIGN COLOR COLLECTION	Decoro Spatolato - R 302	Base Pietra - R 303	Spatolato Outdoor - R 305	Base Outdoor - R 315	Decoro Cemento - R 306	Errefast Fine - R 313	Errefast XL - R 312	Velatura - R 405	EP Color - R 411
421.01	X	X	X	X	X	X	X	X	•
421.02	•	•	•	•	X	•	•	•	•
421.03	•	•	•	•	•	•	•	•	•
421.04	•	•	•	•	•	•	•	•	•
421.05	•	•	•	•	X	•	•	•	•
422.01	•	•	•	•	•	•	•	•	•
422.02	•	•	•	•	•	•	•	•	•
422.03	•	•	•	•	•	•	•	•	•
422.04	•	•	•	•	•	•	•	•	•
422.05	•	•	•	•	•	•	•	•	•
423.01	X	X	X	X	X	X	X	X	•
423.02	•	•	•	•	•	X	•	•	•
423.03	•	•	•	•	•	•	•	•	•
423.04	•	•	•	•	•	•	•	•	•
423.05	•	•	•	•	•	•	•	•	•
424.01	•	•	•	•	•	•	•	•	•
424.02	•	•	•	•	•	•	•	•	•
424.03	•	•	•	•	•	•	•	•	•
424.04	•	•	•	•	•	•	•	•	•
424.05	•	•	•	•	•	•	•	•	•
425.01	X	X	X	X	X	•	X	X	•
425.02	X	X	X	X	•	•	X	X	•
425.03	•	•	•	•	•	•	•	•	•
425.04	•	•	•	•	•	•	•	•	•
425.05	•	•	•	•	•	•	•	•	•
426.01	X	X	X	X	•	X	X	X	•
426.02	•	•	•	•	•	•	•	•	•
426.03	•	•	•	•	•	•	•	•	•
426.04	•	•	•	•	•	•	•	•	•
426.05	•	•	•	•	•	•	•	•	•
427.01	•	•	•	•	•	•	•	•	•
427.02	•	•	•	•	•	•	•	•	•
427.03	•	•	•	•	•	•	•	•	•
427.04	•	•	•	•	•	•	•	•	•
427.05	•	•	•	•	X	•	•	•	X
428.01	•	•	•	•	•	•	•	•	•
428.02	•	•	•	•	•	•	•	•	•
428.03	•	•	•	•	•	•	•	•	•
428.04	•	•	•	•	•	•	•	•	•
428.05	•	•	•	•	•	•	•	•	X
429.01	X	X	X	X	•	X	X	•	•
429.02	•	•	•	•	•	•	•	•	•
429.03	•	•	•	•	•	•	•	•	•
429.04	•	•	•	•	•	•	•	•	•
429.05	•	•	•	•	•	•	•	•	•
430.01	•	•	X	X	•	X	X	•	•



CODICE TINTA HOME DESIGN COLOR COLLECTION	Decoro Spatolato - R 302	Base Pietra - R 303	Spatolato Outdoor - R 305	Base Outdoor - R 315	Decoro Cemento - R 306	Errefast Fine - R 313	Errefast XL - R 312	Velatura - R 405	EP Color - R 411
439.04	•	•	•	•	•	•	•	•	•
439.05	•	•	•	•	•	•	•	•	•
440.01	•	•	•	•	•	•	•	•	•
440.02	•	•	•	•	•	•	•	•	•
440.03	•	•	•	•	•	•	•	•	•
440.04	•	•	•	•	•	•	•	•	•
440.05	•	•	•	•	•	•	•	•	•
441.01	X	X	X	X	X	X	X	X	•
441.02	•	•	X	X	•	•	•	•	•
441.03	•	•	•	•	•	•	•	•	•
441.04	•	•	•	•	•	•	•	•	•
441.05	•	•	•	•	•	•	•	•	•
442.01	•	•	•	•	•	•	•	•	•
442.02	•	•	•	•	•	•	•	•	•
442.03	•	•	•	•	•	•	•	•	•
442.04	•	•	•	•	•	•	•	•	•
442.05	•	•	•	•	•	•	•	•	•
443.01	X	X	X	X	X	X	•	•	•
443.02	•	•	•	•	•	•	•	•	•
443.03	•	•	•	•	•	•	•	•	•
443.04	•	•	•	•	•	•	•	•	•
443.05	•	•	•	•	X	•	•	•	•
444.01	X	X	X	X	X	X	•	•	•
444.02	•	•	•	•	•	•	•	•	•
444.03	•	•	•	•	•	•	•	•	•
444.04	•	•	•	•	X	•	•	•	•
444.05	•	•	•	•	X	•	•	•	•

•
X

TINTE REALIZZABILI  
TINTE **NON** REALIZZABILI